



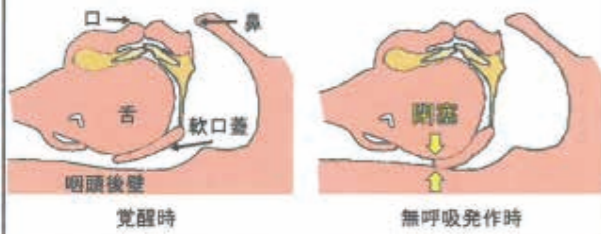
会員卓話 土屋 衛君

### OSAの特徴的な所見

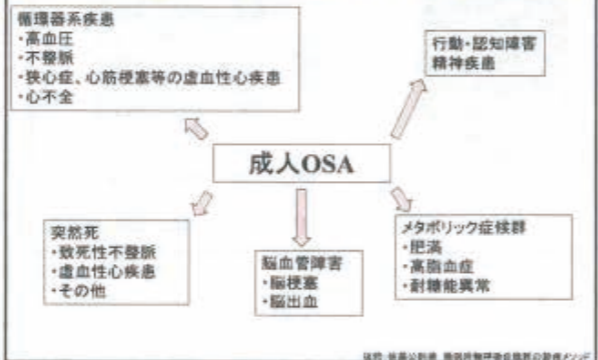


### OSA 閉塞性睡眠時無呼吸症

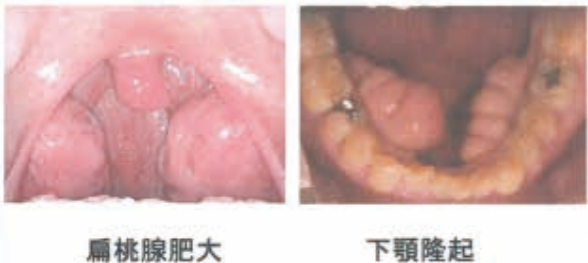
睡眠中の上気道の閉塞により呼吸が止まったり、弱くなることでさまざまな日常生活に障害を引き起こす疾患



### 成人OSAの合併症



### OSAの特徴的な所見



終夜ポリグラフ検査(PSG)と簡易モニター(PM)

Table with 2 columns: PSG and PM, listing various monitoring parameters like heart rate, breathing, and movement.

今回は、急なリクエストで時間がなく多くを説明できませんでしたが、私の担当例会時に詳しくご説明をいたします。

### OSAの診断基準

- A. 以下の最低1つが存在する
B. 睡眠ポリグラフ検査PSG、あるいは検査施設外睡眠検査OCSTで以下を認める
C. 睡眠ポリグラフ検査PSG、あるいは検査施設外睡眠検査OCSTで以下を認める

AとB、またはCで基準を満たす場合、OSAの診断となる



Rotary International District 2800 2023~2024 TAKAHATA ROTARY CLUB

3月28日



世界に希望を生み出そう

# WEEKLY REPORT

会長 鈴木 司郎 幹事 高橋 雅明 例会 毎週木曜 12:30~13:30 旅館 エビスヤ 事務局 山形県高島町高島911-2-2F tel 0238-52-5440 fax 52-5444

本日の例会 [2686 th] 2024. 3. 28

山形第一信用組合 本店 本店長 遠藤 光輝氏

前回の例会 [2685 th] 2024. 3. 21

会員卓話 土屋 衛君

- 点鐘12時30分 鈴木 司郎 会長
ロータリーソング 奉仕の理想
ソングリーダー 梅津 陽一郎 君
S A A 大浦 英樹 君

### 会長あいさつ

鈴木 司郎 会長

みなさんこんにちは。
本日は「移動例会ひっぱりうどん例会」の予定でしたが、諸事情により通常例会に変更となりました。

今日の例会は急遽、会員卓話を土屋 衛君にお願いし快くお引き受けいただきました。

さてひっぱりうどんの由来は、ご存じの方も多いたと思いますが山形県内陸地方の郷土料理で、ゆでた鍋からうどんを引き上げてたれにつけて食べることから引っぱりうどん、ひっぱりうどんと名がついたそうです。

それと先週の例会でもお話いただきましたが春の選抜高校野球大会も始まり、そして昨日 MLBメジャーリーグが開幕いたしました。

移籍の山本投手が先発いたします、観戦でお酒も進みますが今日も精一杯応援したいと思います。

### スマイルBOX

- 結婚祝い 若林 智次君・金子 睦夫君
大浦 英樹君
桑島 周士君

### 《出席報告》

会員数 47名 出席者数 18名 出席率 38.30 %
前回修正47名 出席者数 28名 出席率 59.57 %

### 《メイクアップ》

桑島周士君・高梨正章君・大河原章君・青木道春君
島崎裕司君・金子睦夫君・相田日出夫君

### 《事務局からのお知らせ》

- <4~5月の予定>
4月18日 移動例会「観桜会」出欠締切 4/11
5月25日 たかはた伊達の会 会長 島津憲一氏
はとみね荘 施設長 島崎慎一氏
5月2日 休会
5月9日 会員卓話 西方 茂太君
5月16日 (株) アイデアール
代表取締役 鈴木芳之氏

次回の例会 [2687 th] 2024. 4. 4

高柳歯科医院 院長 高柳 育行氏
RI 2570地区2015-16年度ガバナー

次々回の例会 [2688 th] 2024. 4. 11

株式会社 ニシカワ 代表取締役 菅野 章裕氏